

СОЕДИНИТЕЛИ

РРН29
РРН30

Многопозиционные высокогерметичные соединители типа РРН29 и РРН30 предназначены для применения в цепях постоянного, переменного частотой до 3 МГц и импульсного токов.

Соединители состоят из приборной вилки и кабельной розетки. Для устранения вероятности сочленения вилок одних соединителей с розетками других однотипных соединителей, установленных на одной панели, предусмотрена возможность установки изоляторов в 5 различных положений относительно шпонки в корпусе вилки и относительно паза в корпусе розетки.

Соединители имеют 4 контактных пары диаметром 3 мм.

Условное обозначение частей соединителей составляется в следующем порядке:

Вилка

1. Тип соединителя:	
при креплении сваркой	РРН29
при креплении гайкой	РРН30
2. Количество штырей (после дефиса) . . .	4
3. Вид корпуса — приборная часть без кожуха (после дефиса)	1
4. Положение изолятора (после дефиса) . . .	1—5

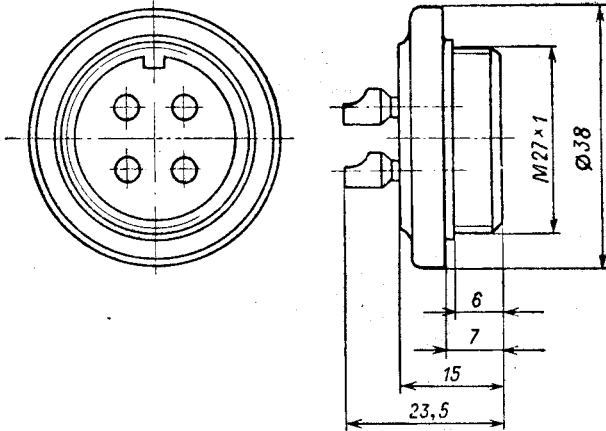
Розеток

1. Тип соединителя	РРН29
2. Количество гнезд (после дефиса)	4
3. Покрытие контактов	
золочение	А
серебрение	В
4. Вид корпуса (после дефиса):	
кабельная часть без кожуха	0
кабельная часть с прямым кожухом	7
кабельная часть с угловым кожухом	9
5. Положение изолятора	1

РРН29
РРН30

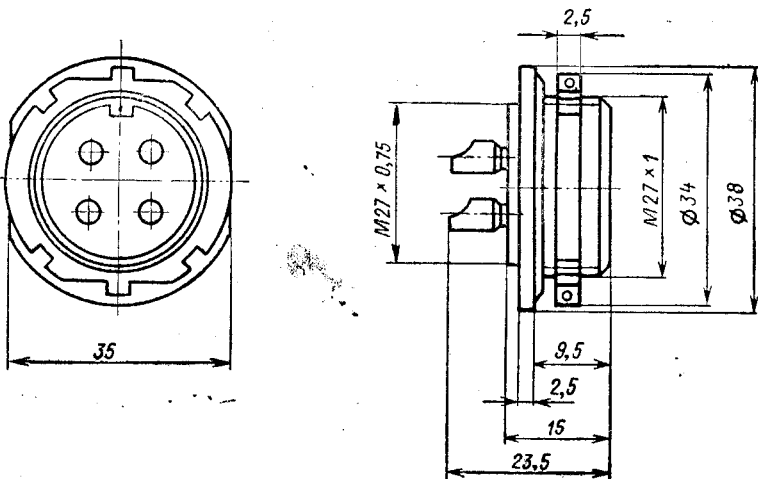
СОЕДИНИТЕЛИ

Вилка приборная для крепления сваркой РРН29-4-1-1 (2, 3, 4, 5)



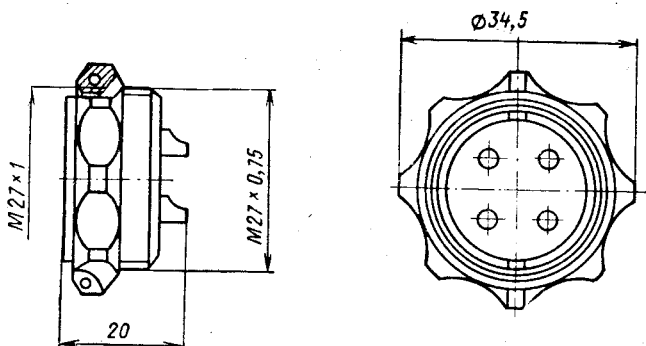
Масса 30 г

Вилка приборная для крепления гайкой РРН30-4-1-1 (2, 3, 4, 5)



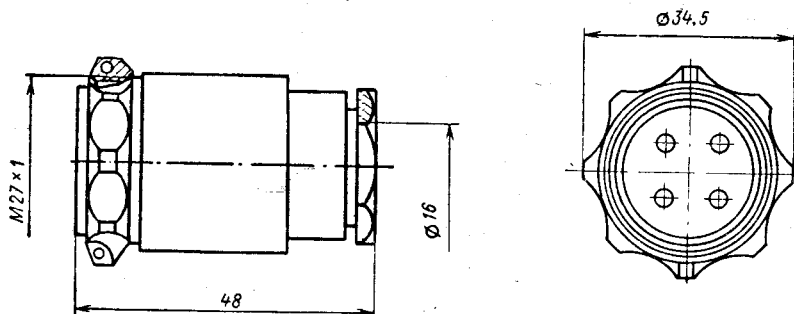
Масса 34 г

Розетка без кожуха РРН29-4 А(В)-0-1 (2, 3, 4, 5)



Масса 30 г

Розетка с прямым кожухом РРН29-4А (В)-7-1 (2, 3, 4, 5)

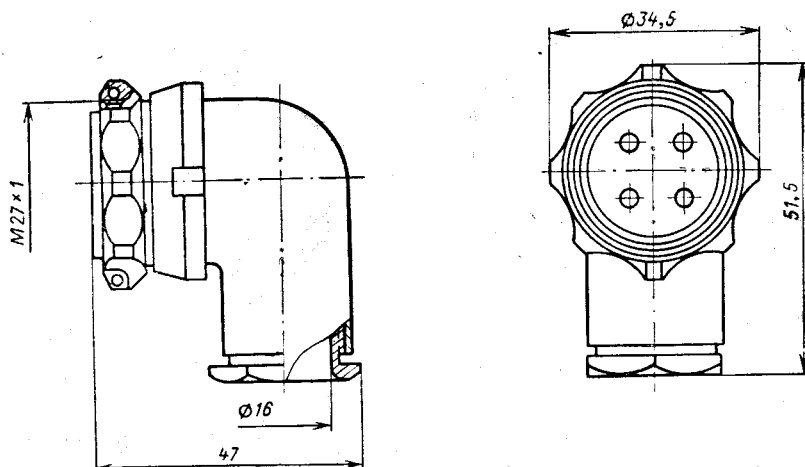


Масса 39 г

**РРН29
РРН30**

СОЕДИНИТЕЛИ

Розетка с угловым кожухом РРН29-4А (В)-9-1 (2, 3, 4, 5)



Масса 50 г

Примеры записи в конструкторской документации и при заказе.

	РРН29-4-1-1 ГЕ0.364.216 ТУ
	РРН30-4-1-2 ГЕ0.364.216 ТУ

В конструкторской документации и при заказе следует указывать условное обозначение типоконструкций частей соединителей и номер технических условий.

УСТОЙЧИВОСТЬ К ВНЕШНИМ ВОЗДЕЙСТВИЯМ

Температура окружающего воздуха от минус 60 до +100° С и кратковременная в течение 6 мин одноразового воздействия до +200° С.

Относительная влажность воздуха до 98% при температуре +40° С.

Атмосферное давление до 10⁻¹² мм рт. ст.

Повышенное давление окружающей среды до 2 кгс/см².

Перепад давления до 2 кгс/см² (при давлении в гермоотсеке 2 кгс/см² и глубоком вакууме порядка 10⁻¹² мм рт. ст. снаружи гермоотсека).

В гермоотсеке газ — воздух, азот, гелий, водород в различных концентрациях. Утечка воздуха не допускается. Утечка гелия не более 0,057 мл в сутки).

СОЕДИНИТЕЛИ

РРН29
РРН30

Вибрация в диапазоне частот от 10 до 5000 Гц с ускорением до 60 g.
 Многократные удары с ускорением до 150 g.
 Одиночные удары с ускорением до 1000 g.
 Линейное ускорение до 200 g.
 Морской туман, плесневые грибы, солнечная радиация, пыль, брызги воды.

Примечание. Розетки с угловым кожухом допускают воздействие пыли и брызгов воды после заливки монтажного пространства герметиком.

ОСНОВНЫЕ ТЕХНИЧЕСКИЕ ДАННЫЕ

1. Ток:

минимальный на контакт	1·10 ⁻⁶ А
максимальный на контакт	20 А
суммарный на соединитель	не более 60 А
при этом температура перегрева контактов	не более 30° С

2. Напряжение (амплитудное значение):

минимальное	1·10 ⁻² В
максимальное рабочее и испытательное в зависимости от атмосферного давления .	

Атмосферное давление	Максимальное рабочее напряжение	Испытательное напряжение
	В	
От 2 кгс/см ² до 33 мм рт. ст.	200	950
Менее 33 до 15 мм рт. ст.	180	—
Менее 15 до 10 ⁻¹² мм рт. ст.	150	250
При повышенной влажности и морском тумане	200	570

3. Сопротивление контактов	0,01 Ом
4. Статическая нестабильность переходного сопротивления контактов	0,001 Ом
5. Динамическая нестабильность переходного сопротивления контактов	30%
6. Сопротивление изоляции между контактными парами, а также между корпусом сочлененного соединителя и любой контактной парой: в нормальных условиях	1000 МОм

при относительной влажности 98% и температуре +40° С, при длительном воздействии и морском тумане	3 МОм
при кратковременном воздействии	30 МОм
7. Усилие расчленения гнездового контакта со штырем-калибром	0,3—0,6 кгс*
8. Усилие расчленения соединителя	не более 6 кгс
9. Минимальная наработка	не менее 1000 ч
10. Количество сочленений-расчленений в течение минимальной наработки	250
11. Срок сохраняемости	не менее 12 лет
К концу срока хранения допускается:	
сопротивление изоляции	не менее 500 МОм
усилие расчленения гнезд со штырем-калибром	до 0,15 кгс

УКАЗАНИЕ ПО ПРИМЕНЕНИЮ

Эксплуатацию соединителей следует производить в соответствии с техническим описанием и инструкцией по эксплуатации ГЕ0.364.215 ТО.

Допускается эксплуатация соединителей в агрессивной среде «О» и «Т» с концентрацией 0,005 мг/л.

Технические условия ГЕ0.334.216 ТУ.

* Допускается завышение усилия расчленения 2-гнездовых контактов до 1 кгс при условии сохранения усилия расчленения соединителя в пределах 6 кгс.