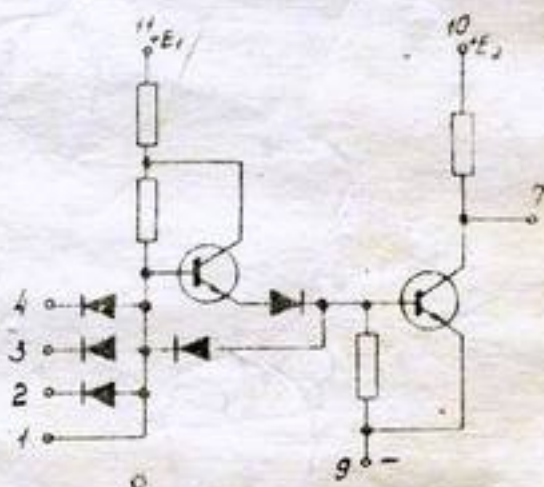


# Кремниевая интегральная схема типа П2113А, П2113Б, П2113В, П2113Г

протокол приемки от 18.10.67г



Электрические параметры интегральной схемы в интервале температур от  $-60^{\circ}\text{C}$  до  $+125^{\circ}\text{C}$  и режиме питания  $E_1 = 5.6 \pm 10\%$ ,  $E_2 = 3.6 \pm 10\%$ .

Наименование параметров	Обозначение	Единица измер.	Нормы			
			П2113А	П2113Б	П2113В	П2113Г
Нагрузочная способность	N	шт	5	4	3	2
Время задержки включения при N=1	$t_{зд}$	нсек	не более 65			
Время задержки выключения при N=1	$t_{зв}$	нсек	не более 25			
Средняя мощность потребляемая	P	мВт	не более 15			

на уровне 0,5 Подпись представителя ОТК

ОТК 11.2

Время 22.11.67  
Тут 22/11-67г.

В случае выхода интегральной схемы  
из строя заполните следующие данные  
и отошлите поставщику:

Дата включения . \_\_\_\_\_ 196 г.

Дата выключения „ \_\_\_\_\_ 196 г.

Число часов работы \_\_\_\_\_

Причина выхода интегральной схемы  
из строя \_\_\_\_\_

Сведения дал: \_\_\_\_\_

Наименование и адрес потребителя  
\_\_\_\_\_