

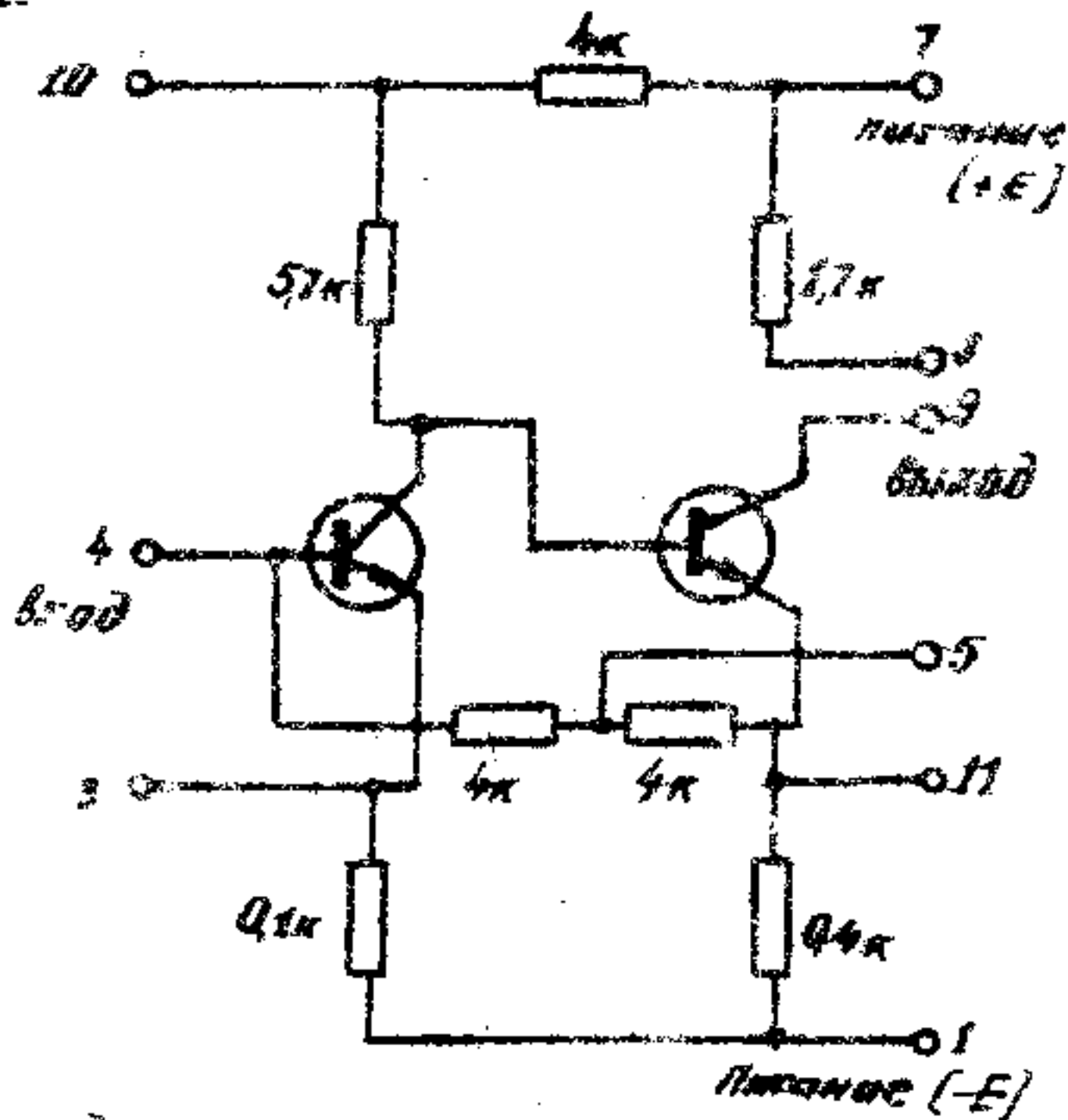
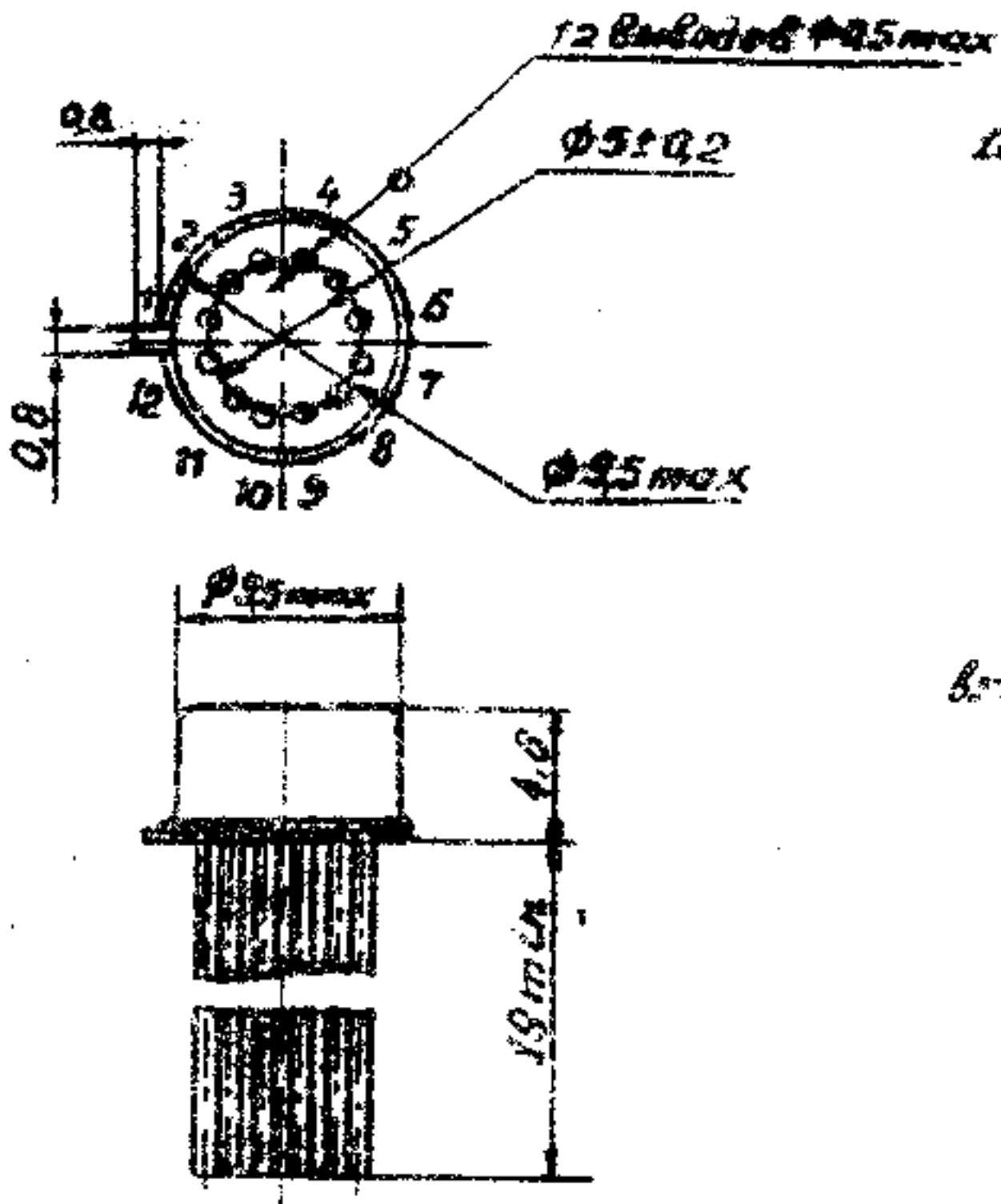
ПАСПОРТ №

МИКРОСХЕМА  
ИНТЕГРАЛЬНАЯ

КИУС 221

ТЕХНИЧЕСКИЕ УСЛОВИЯ

О. 342.0101У



3, 5, 10 - дополнительные выводы

ОСНОВНЫЕ ЭЛЕКТРИЧЕСКИЕ ПАРАМЕТРЫ ПРИ ТЕМПЕРАТУРЕ  $25 \pm 10^{\circ}\text{C}$

| Наименование параметра                               | Н о р м ы |       |           |       |            |       |            |       |            |       |
|--|-----------|-------|-----------|-------|------------|-------|------------|-------|------------|-------|
|  | К1УС221А  |       | К1УС221Б  |       | К1УС221В   |       | К1УС221Г   |       | К1УС221Д   |       |
|  | МИН.      | МАКС. | МИН.      | МАКС. | МИН.       | МАКС. | МИН.       | МАКС. | МИН.       | МАКС. |
| Коэффициент усиления по напряжению $K_u$ *           | 250       | -     | 400       | -     | 350        | -     | 500        | -     | 800        | -     |
| Постоянное напряжение на выходе $U_{\text{вых}}$ , В | 2,4       | 3,8   | 2,4       | 3,8   | 7,0        | 9,6   | 7,0        | 9,6   | 7,0        | 9,6   |
| Входное сопротивление $Z_{\text{вх}}$ , Ом           | 2         | -     | 2         | -     | 2          | -     | 2          | -     | 2          | -     |
| Напряжение питания $E$ , В                           | $\pm 6,3$ |       | $\pm 6,3$ |       | $\pm 12,6$ |       | $\pm 12,6$ |       | $\pm 12,6$ |       |

$K_u$ \* измерен на частоте 12 кГц

Функциональное назначение микросхемы — двухкаскадный усилитель

Время гарантийной наработки — 5000 часов

Срок хранения — 3 года

Гарантия начисляется со дня приемки изделия ОТК предприятия-изготовителя

Вес не более 1,5г. Содержание золота 0,03713г

Указания и рекомендации по установке, монтажу и предельно-допустимые условия на эксплуата-  
цию микросхем.

Монтаж микросхем может быть произведен путем подпайки выводов к печатной пла-  
те без дополнительного механического крепления; при этом расстояние между платой  
и корпусом микросхемы не должно превышать 2 мм.

Пайку следует производить припоем ПОС-61 с применением флюса КТС при темпера-  
туре не выше 260°C в течение времени не более 5 сек. с применением мер, исклю-  
чающих повреждения микросхемы из-за перегрева и механических усилий.

Запрещается подведение каких-либо электрических сигналов (в том числе лин "питание"  
и "земля") к выводам ИС, не используемым согласно принципиальной схеме.

После монтажа микросхема должна быть защищена лакокрасочным покрытием, устойчи-  
вым к воздействию условий эксплуатации.

Температура окружающей среды от минус 45°C до плюс 85°C  
Относительная влажность воздуха при температуре плюс 40°C - 98%.

Вибрация с ускорением до 5g в диапазоне частот от 5 до 600 гц.  
Многочисленные удары с ускорением до 15g  
Линейные (центробежные) ускорения до 25g )

Дата выпуска

1973г

Представитель ОТК

Гурьев