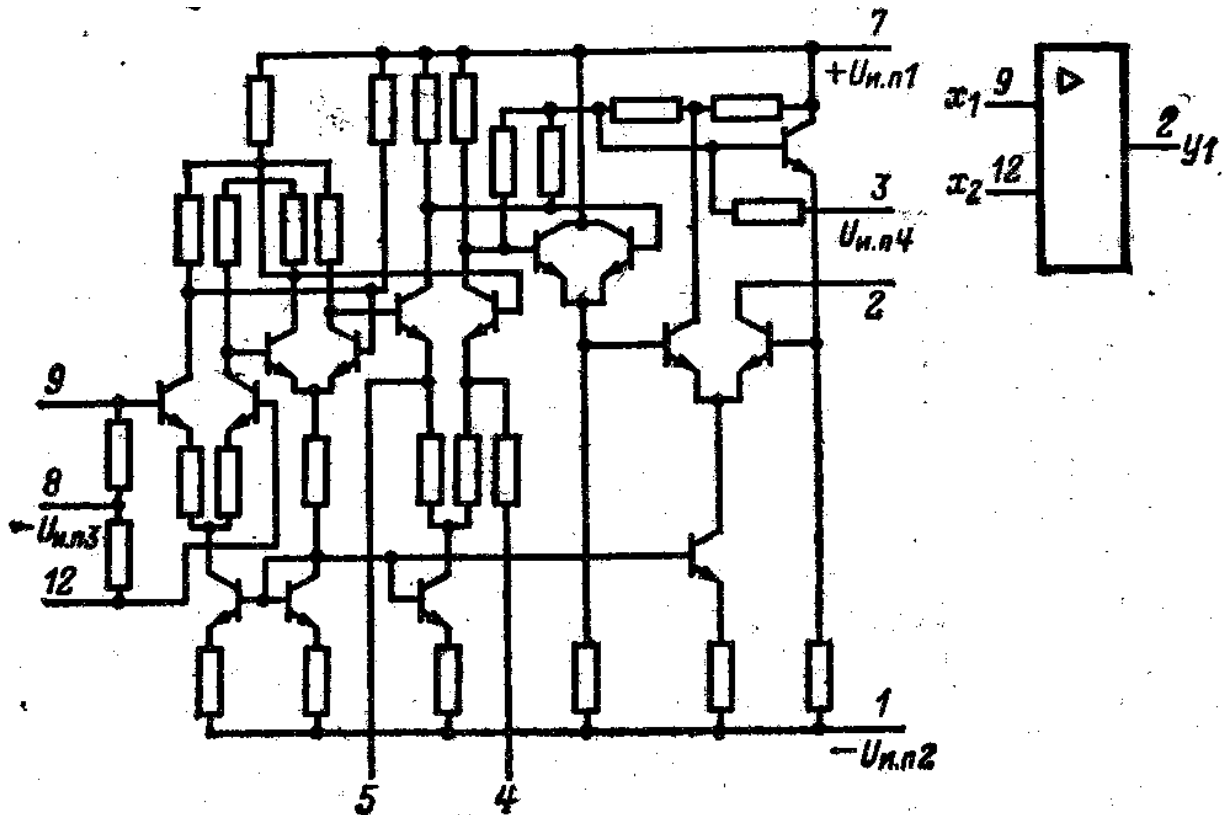


1УИ462А, К1УИ462А, 1УИ462Б, К1УИ462Б, К146УЛ2А, К146УЛ2Б

Двухполярный усилитель воспроизведения. Содержит 42 интегральных элемента. Корпус: круглый металлостеклянный 301.12-1.



Электрические параметры

Напряжение источника питания		
$U_{и.п1}$		+5 В $\pm 5\%$ для К1УИ462; $\pm 10\%$ для 1УИ462
$U_{и.п2}$		-10 В $\pm 5\%$ для К1УИ462; $\pm 10\%$ для 1УИ462
Напряжение источника смещения		-5 В
Номинальное напряжение порога		
1УИ462А (К146УЛ2А)		-5 В
1УИ462Б (К146УЛ2Б)		0 В
Напряжение срабатывания		
1УИ462А		не более 8 мВ
1УИ462Б		не более 14 мВ
К1УИ462А (К146УЛ2А)		не более 9 мВ
К1УИ462Б (К146УЛ2Б)		не более 16 мВ
Пороговый уровень		
1УИ462А		не более 4 мВ
1УИ462Б		не более 7 мВ
К1УИ462А (К146УЛ2А)		не более 3 мВ
К1УИ462Б (К146УЛ2Б)		не более 5 мВ
Ток утечки по выходу		не более 150 мкА
Выходной ток		1,1...2,0 мА
Полное время включения и выключения тока (1УИ462А, 1УИ462Б)		не более 100 нс

Условия эксплуатации

Температура окружающей среды		
1УИ462А(Б)		-60...+85°C
К1УИ462А(Б), К146УЛ2А(Б)		-10...+70°C
Многочисленное циклическое изменение температуры		
1УИ462А(Б)		-60...+85°C
К1УИ462А(Б), К146УЛ2А(Б)		-10...+70°C

Относительная влажность воздуха 98% при температуре	
1УИ462А(Б)	40°С
К1УИ462А(Б), К146УЛ2А(Б)	20°С
Атмосферное давление (1УИ462А, 1УИ462Б)	6,7x10 ² ...3x10 ⁵ Па
Вибрационные нагрузки	
1УИ462А(Б)	до 40g (5-5000 Гц)
К1УИ462А(Б), К146УЛ2А(Б)	до 5 g (5-600 Гц)
Многokратные удары с ускорением	
1УИ462А(Б)	до 150 g
К1УИ462А(Б), К146УЛ2А(Б)	до 15 g
Линейные нагрузки с ускорением	
1УИ462А(Б)	до 150 g
К1УИ462А(Б), К146УЛ2А(Б)	до 25 g
Одиночные удары (1УИ462А, 1УИ462Б)	до 1000 g