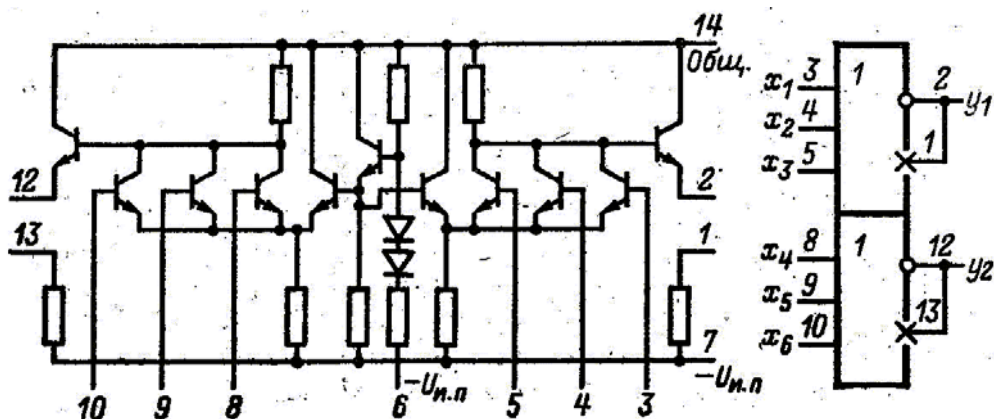


## К137ЛЕ1 (К1ЛБ372), К137ЛЕ2 (К1ЛБ379)

2 элемента ЗИЛИ-НЕ с нагрузочными резисторами на выходах. ЭСЛ-технология.

Корпус прямоугольный пластмассовый 201.14-1. Масса 1 г. Выводы: общий – 14; +Uп – 6,7.



### Электрические параметры

Напряжение питания	-5 В ± 5%
Ток потребления	
К137ЛЕ1, К1ЛБ372	не более 25 мА
К137ЛЕ2, К1ЛБ379	не более 45 мА
Входной ток $I_{ВХ}^1$	не более 200 мкА
Выходное напряжение $U_{ВЫХ}^1$	-0,95...-0,70 В
Выходное напряжение $U_{ВЫХ}^0$	-1,90...-1,45 В
Время задержки $t_{зд}^{1,0}$ (при $C_H = 15$ пФ)	не более 6 нс
Время задержки $t_{зд}^{0,1}$ (при $C_H = 15$ пФ)	не более 6 нс
Ток через резистор эмиттерного повторителя (К137ЛЕ1, К1ЛБ372)	4,5...9,0 мА
Статическая помехоустойчивость	
при 25°C	не более 160 мВ
при -10°C	не более 30 мВ
при 70°C	не более 50 мВ
Коэффициент разветвления по выходу	15
Коэффициент объединения по выходу	
К137ЛЕ1	5
К137ЛЕ2	1

### Условия эксплуатации

Температура окружающей среды	от -10 до +70°C
Многokратное циклическое изменение температуры	от -10 до +70°C
Относительная влажность воздуха при +20°C	до 98%
Вибрационные нагрузки	до 5 g (5-600 Гц)
Многokратные удары с ускорением	до 15 g
Линейные нагрузки с ускорением	до 25 g