

СОСТАВ СЕРИИ  
NOMENCLATURE OF SERIES

№ п/п No.	Основное функциональное назначение Principal function	Обозначение микросхемы Designation of integrated circuit
1	Регулируемый каскад Adjustable Stage	K2YC381
2	Усилительный каскад Amplifier Stage	K2YC382
3	Каскад спроса Interrogation Stage	K2CB381
4	Каскад АРУш AGC Stage Delayed	K2PH381

РЕКОМЕНДАЦИЯ ПО ПРИМЕНЕНИЮ

Предназначена для усиления промежуточной частоты в диапазоне частот 100—1000 кГц

ТИП КОРПУСА

Прямоугольный, металлополимерный, „Акция”, 11 штырьковых выводов.

Вес 5,0 gf

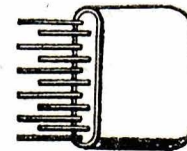
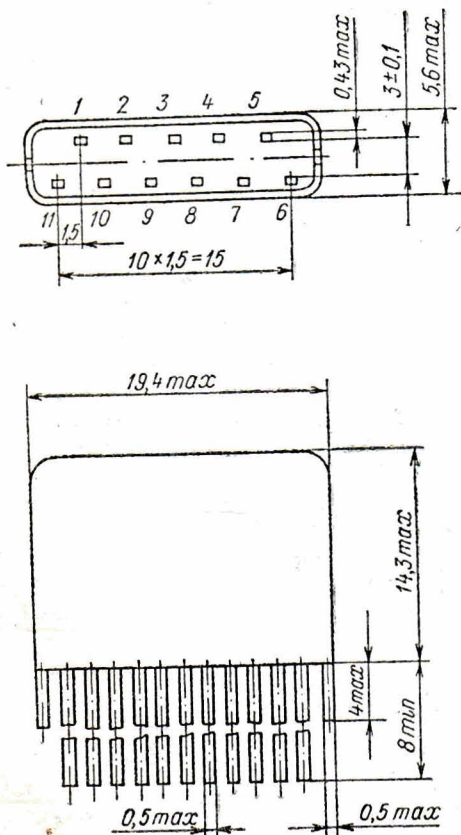
RECOMMENDED APPLICATIONS

Intended for intermediate-frequency amplification over frequency range of 100 to 1,000 kHz.

PACKAGE TYPE

“Акция”, rectangular metal-polymeric body, 11 pins.  
Weight 5.0 gf

ГАБАРИТНЫЙ ЧЕРТЕЖ  
OUTLINE DRAWING



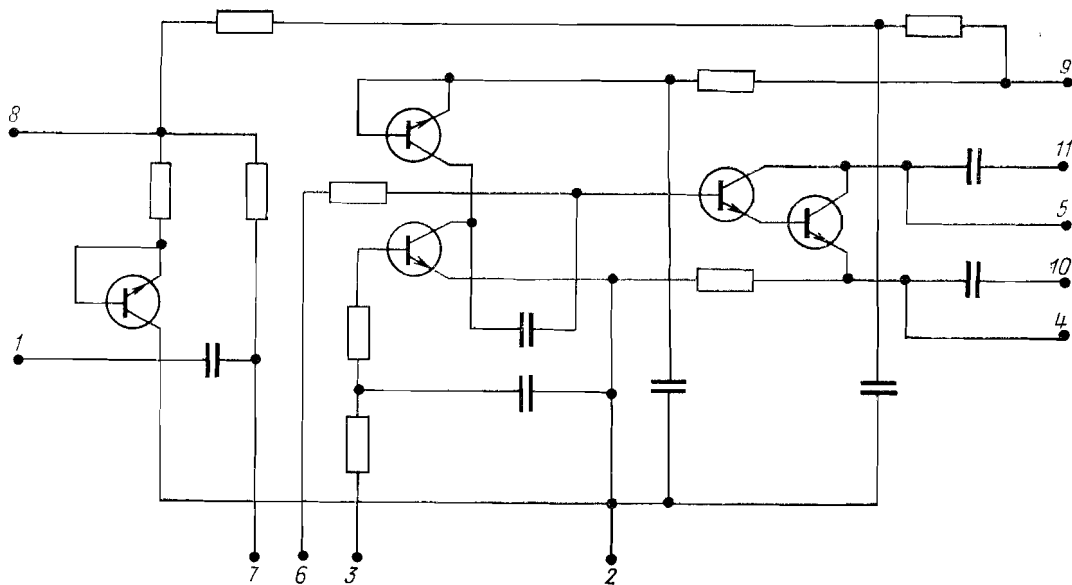
Условия эксплуатации даны в таблице, графа 7.  
For environmental conditions see Table, line 7.

## ОБЩИЕ ДАННЫЕ GENERAL DATA

Параметр Parameter	Обозначение Symbol	Значение Value	Примечание Notes
Напряжение питания, V Supply voltage, V	$E_{\Pi}$	$6,3 \pm 10\%$	
		$12,6 \pm 10\%$	Для For 2СВ381
Максимальная мощность, потребляемая от источника питания, mW Maximum power drain, mW	$P$	40	2УС381 2ПН381
		70	2УС382 2СВ381

## РЕГУЛИРУЕМЫЙ КАСКАД ADJUSTABLE STAGE K2УС381

Электрическая схема  
Schematic Diagram

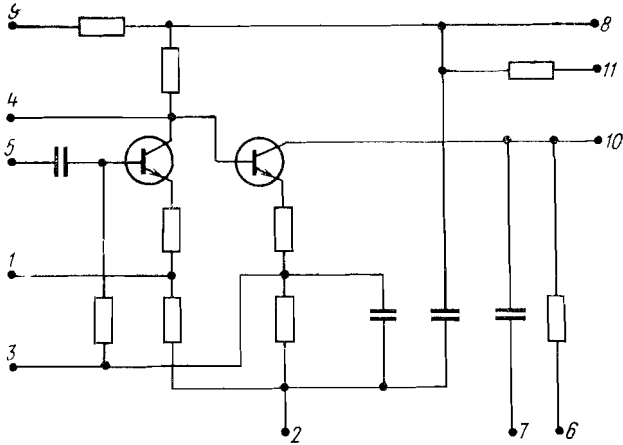


## ЭЛЕКТРИЧЕСКИЕ ПАРАМЕТРЫ ELECTRICAL CHARACTERISTICS

Параметр Parameter	Обозначение Symbol	Значение Value	Параметр Parameter	Обозначение Symbol	Значение Value
Минимальный коэффициент усиления Minimum gain	$K_U$	6	Минимальное входное сопротивление, kohms Minimum input resistance, kohms	$R_{вх}$	4,0
Минимальный коэффициент передачи Minimum transfer ratio	$K$	0,76			
Минимальный коэффициент регулирования, db Minimum adjustment factor, db	$K_p$	20	Ток потребления, mA Current drain, mA	$I_{\Pi}$	6,2

**УСИЛИТЕЛЬНЫЙ КАСКАД**  
**AMPLIFIER STAGE** **K2УС382**

Электрическая схема  
Schematic Diagram

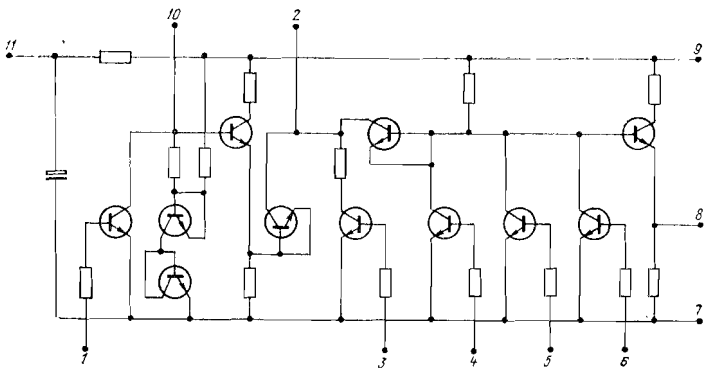


**ЭЛЕКТРИЧЕСКИЕ ПАРАМЕТРЫ**  
**ELECTRICAL CHARACTERISTICS**

Параметр Parameter	Обозначение Symbol	Значение Value
Минимальный коэффициент усиления Minimum gain	$K_U$	65
Минимальное входное сопротивление, ohms Minimum input resistance, ohms	$R_{вх}$	1000

**КАСКАД СПРОСА**  
**INTERROGATION STAGE** **K2СВ381**

Электрическая схема  
Schematic Diagram



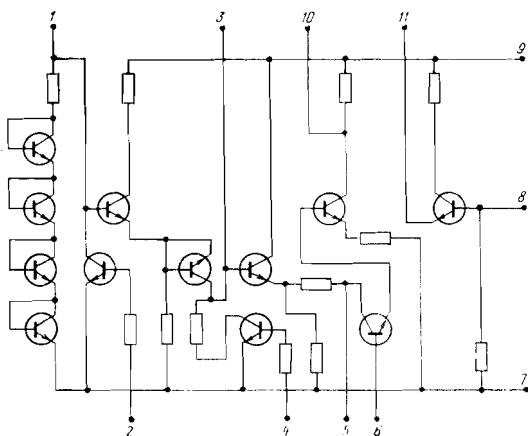
**ЭЛЕКТРИЧЕСКИЕ ПАРАМЕТРЫ**  
**ELECTRICAL CHARACTERISTICS**

Параметр Parameter	Обозначение Symbol	Значение Value
Амплитуда импульса выходного напряжения, V Output voltage pulse amplitude, V	$U_{вых}$	2,7
Ток потребления, mA Current drain, mA	$I_{п}$	4,3

**КАСКАД АРУ**  
**AGC STAGE**

**K2ПН381**

Электрическая схема  
Schematic Diagram



**ЭЛЕКТРИЧЕСКИЕ ПАРАМЕТРЫ**  
**ELECTRICAL CHARACTERISTICS**

Параметр Parameter	Обозначение Symbol	Значение Value
Напряжение на выходе 1, V Voltage at output 1, V	$U_{вых1}$	2,0
Напряжение на выходе 2, V Voltage at output 2, V	$U_{вых2}$	1,2
Ток потребления, mA Current drain, mA	$I_{п}$	1,8